

### Lichtstarkes Superweitwinkel-Zoom

Mit dem Leica DG Vario-Elmarit F2,8-4,0/8-18mm Asph. (16-36mm KB) stellt Panasonic – nach dem Leica 12-60mm – das zweite Objektiv seiner Leica DG Vario-Elmarit F2,8-4,0-Serie für Micro-FourThirds-Kameras vor. Das staub- und spritzwassergeschützte Zoom ist frostsicher bis -10 Grad Celsius und zeigt seine Stärken vor allem bei Landschafts- und Architekturaufnahmen sowie bei der Available-Light-Fotografie.

Das Objektiv ist aus 15 Linsen in 10 Gruppen aufgebaut, darunter eine asphärische ED-Linse, drei asphärische und zwei ED-Linsen sowie eine UHR-Linse. So werden sphärische Verzeichnungen und chromatische Aberration wirkungsvoll unterdrückt. Wie bei allen Objektiven der neuen Reihe vermindert die Nano-Oberflächenvergütung von Panasonic Reflexe und Geisterbilder.

Das Leica DG Vario-Elmarit F2,8-4,0/8-18mm Asph.



Der Fokusbildmotor des innenfokussierten Objektivs arbeitet leise und ist mit dem schnellen Kontrast-AF-System der aktuellen Lumix G Kameras kompatibel. Das ermöglicht einen Datenaustausch von maximal 240 Bildern pro Sekunde und trägt zudem auch zu einer gleichmäßigen Fokussierbewegung bei, die durch die stabile Linsenführung beim Zoomen ergänzt wird. Damit ist das neue Leica DG Vario-Elmarit auch gut für Videoaufnahmen geeignet. Es ist ab Ende Mai für 1.199 Euro (UVP) erhältlich.

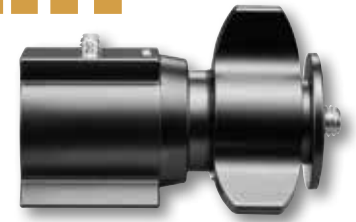
Panasonic will die Leica DG Vario-Elmarit F2,8-4,0-Serie auch in Zukunft ausbauen. Ein 50-200mm (100-400mm KB) Tele-Zoom ist bereits in Planung.

## Neues Zubehör für die Mundo Stative von Cullmann

# Makro mit Mundo

Cullmann erweitert seine Zubehöropalette für die auf der photokina vorgestellten Mundo Stative mit zwei Makro-Adaptoren, Kugelköpfen und einem Makro-Kit. Sie machen es einfacher, die Kamera bei der Makro- und Tabletop-Fotografie möglichst nahe am Motiv zu positionieren.

Der Makro-Adapter MA522 (UVP 29,99 Euro) ist für die Stative der Mundo Serie 522T gedacht, der MA525 (UVP 34,99 Euro) passt zu den 525M Stativen; die Adapter können aber auch mit jedem Stativ mit 22 mm bzw. 25 mm Mittelsäule eingesetzt werden. Beide Zubehörteile sind aus hochwertigem Aluminium CNC-gefräst und zum Schutz gegen Kratzer und Umwelteinflüsse schwarz eloxiert. Die Makro-Adapter können über eine Arca-kompatible Schnellkupplung an Kugelköpfen sowie 2- und 3-Wege Köpfen befestigt oder über das standardisierte 1/4 Zoll Anschlussgewinde angebracht werden. Für den Einsatz von zusätzlichem Zubehör, z. B. eines Schwanenhalses für die Befestigung eines Blitzgerätes oder einer



Die neuen Makro-Adapter sind aus Aluminium CNC-gefräst.

LED-Leuchte, befinden sich auf der Oberseite zwei 1/4 Zoll Anschlussgewinde.

Weiteres praktisches Zubehör steckt im neuen Makro-Kit Cross CX668 (UVP 29,99 Euro). Es enthält einen 430 mm langen, flexiblen Schwanenhals, einen separaten Blitzschuh sowie eine stabile Fixierklemme. Die Klemme und der Blitzschuh werden mit einem 1/4 Zoll Anschlussgewinde am Schwanenhals fixiert und bieten sicheren Halt für zahlreiche Zubehöerteile.

Abgerundet wird das neue Makro-Zubehörangebot von Cullmann durch die Mundo Kugelköpfe MUB2.5B (UVP 49,99 Euro) und MUB4.5B (UVP 59,99). Sie sind ebenfalls aus Aluminium gefräst, mit einem Arca-kompatiblen Schnellkupplungssystem versehen und haben jeweils drei Wasserwaagen für die präzise Ausrichtung. Die beiden Modelle unterscheiden sich in Größe, Tragfähigkeit und der Klemmung. Der kleinere Kugelkopf Mundo MU2.5B bringt eine Tragfähigkeit von fünf Kilogramm mit und wird mit einer All-in-One-Klemmung befestigt. Die größere Modellvariante Mundo MUB4.5B kann bis zu acht Kilogramm tragen und hat eine 2-Wege-Klemmung, so dass Kugel und Horizontalweg separat geklemmt werden können, was sich besonders bei Panorama-Aufnahmen und Video-Horizontalschwenks auszahlt.



Der Mundo Kugelkopf MUB4.5B kann bis zu acht Kilogramm tragen.